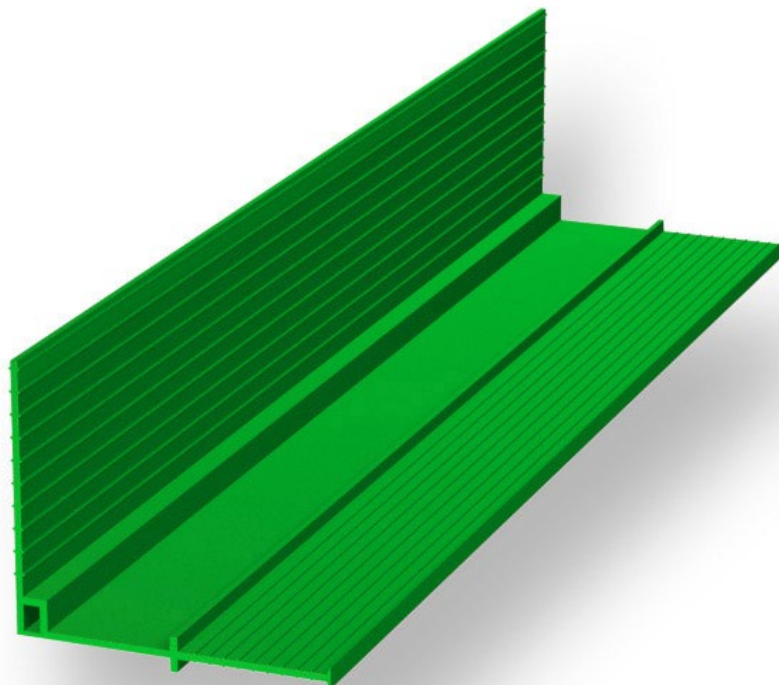


# Kątowe taśmy dylatacyjne mocowane jednostronnie



Kątowe taśmy dylatacyjne KUNEX® wewnętrzne lub zewnętrzne z termoplastycznego tworzywa sztucznego (PVC-P) służą do uszczelnienia dylatacji pomiędzy istniejącym obiektem a konstrukcją wykonywaną.

Dzięki z jednej strony gładkiej powierzchni taśmy uszczelniające mogą być zamocowane wodoszczelnie przy zastosowaniu elementów szynowych do istniejącego elementu betonowego. Elastyczny profil zamknięty umożliwia przejście przemieszczeń elementów konstrukcyjnych we wszystkich kierunkach.

Kątowe taśmy dylatacyjne wykonywane są jako elementy prefabrykowane dostosowane do konkretnej sytuacji wybudowania.

## ZALETY

- surowiec PVC - P
- doskonała zgrzewalność taśm uszczelniających
- narożne taśmy uszczelniające wg DIN 18541-2
- wg normy zakładowej odporne na działanie związków bitumicznych (BV) lub nieodporne (NB) oraz obojętne pod względem fizjologicznym.
- konstrukcje taśmy dylatacji dostępne na zamówienie

## ZASTOSOWANIE

Połączenie konstrukcji z betonu wodoszczelnego z istniejącym obiektem budowlanym wymaga wbudowania kątowej taśmy dylatacyjnej w przekroju betonowanym.

O jakości uszczelnienia decyduje jakość przylegającej do taśmy powierzchni konstrukcji istniejącej.

Wysokiej jakości kątowe taśmy dylatacyjne KUNEX® znajdują swoje zastosowanie w konstrukcjach budowlanych wg normy DIN 18195-9.



# Kątowe taśmy dylatacyjne mocowane jednostronnie

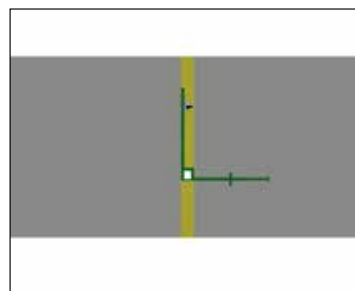
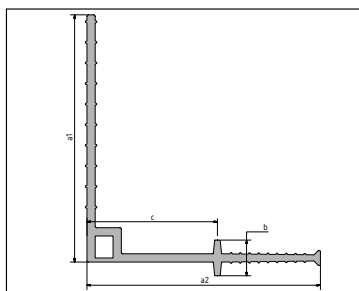
## Kątowe taśmy dylatacyjne KUNEX® - wewnętrzne

Kątowe taśmy dylatacyjne KUNEX® wykonywane z PVC-P wg normy zakładowej dla uszczelnienia dylatacji pomiędzy elementami betonowymi a istniejącymi już elementami konstrukcji budowlanej.

- Poziom uszczelnienia - wewnątrz przekroju

Typ	Szerokość a1 [mm]	Wysokość a2 [mm]	Wysokość żeber kotwiących b [mm]	Szerokość części rozciągliwej c [mm]	Długość [m]
<b>D 180/170K</b>	180	170	26	95	20

Materiał wg DIN 18541, cz. 2 na zapytanie



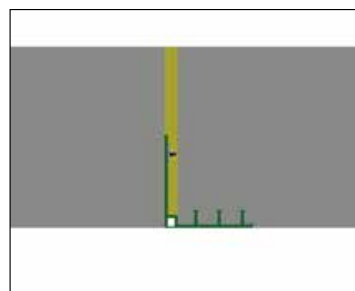
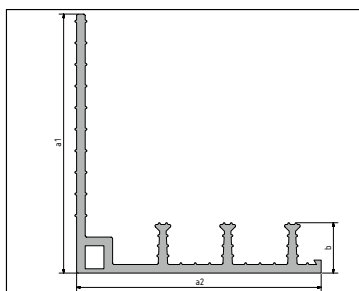
## Kątowe taśmy dylatacyjne KUNEX® - zewnętrzne

Kątowe taśmy dylatacyjne KUNEX® wykonywane z PVC-P wg normy zakładowej dla uszczelnienia dylatacji pomiędzy elementami betonowymi a istniejącymi już elementami konstrukcji budowlanej.

- Poziom uszczelnienia - na zewnątrz przekroju

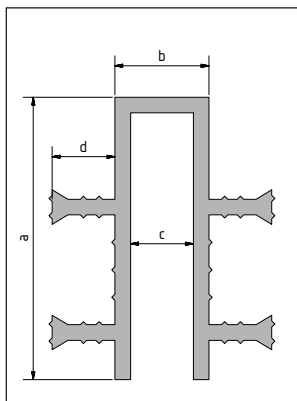
Typ	Szerokość a1 [mm]	Wysokość a2 [mm]	Wysokość piór kotwiących b [mm]	Ilość piór kotwiących	Długość [m]
<b>DA 180/170K</b>	180	170	35	3	20

Materiał wg DIN 18541, cz. 2 na zapytanie



# Kątowe taśmy dylatacyjne mocowane jednostronnie

## Taśma zamykająca KUNEX® do uszczelniania zakończenia dylatacji



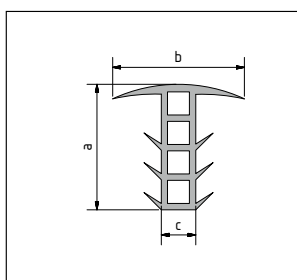
Taśma KUNEX® do uszczelniania zakończenia dylatacji – szara z PVC-P dla górnego zamknięcia szczeliny dylatacyjnej.

■ Materiał: miękkie PVC

Typ wg DIN 18541	Typ wg normy zakładowej	Wys. a [mm]	Wys. piór kotwiących d [mm]	Ilość piór kotwiących	Szer. b [mm]	Szer. szczeliny c [mm]	Dł. [m]
FA 50/20 DIN	FA 50/20	50	20	2	30	20	15
FA 90/20 DIN	FA 90/20	90	20	4	30	20	15
FA 130/20 DIN	FA 130/20	130	20	6	30	20	15

Materiał wg normy zakładowej. Materiał wg normy DIN 18541-2 na zapytanie.

## Taśma zabezpieczająca KUNEX® do uszczelniania dylatacji

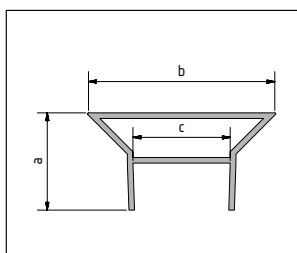


Taśma zabezpieczająca KUNEX® z PVC-P do powierzchniowego uszczelniania szczeliny dylatacyjnej.

■ Materiał: miękkie PVC

Typ	Wysokość a [mm]	Szerokość pokrycia b [mm]	Szerokość szczeliny c [mm]	Długość [m]
FV 40/42	40	42	11	15

## Listwa zamykająca KUNEX®



Listwa zamykająca KUNEX® z PVC dla powierzchniowego zamknięcia szczeliny dylatacyjnej.

■ Materiał: twarde PVC

Typ	Wysokość a [mm]	Szerokość pokrycia b [mm]	Szerokość szczeliny c [mm]	Długość [m]
FL 30/60	30	60	30	2,50

