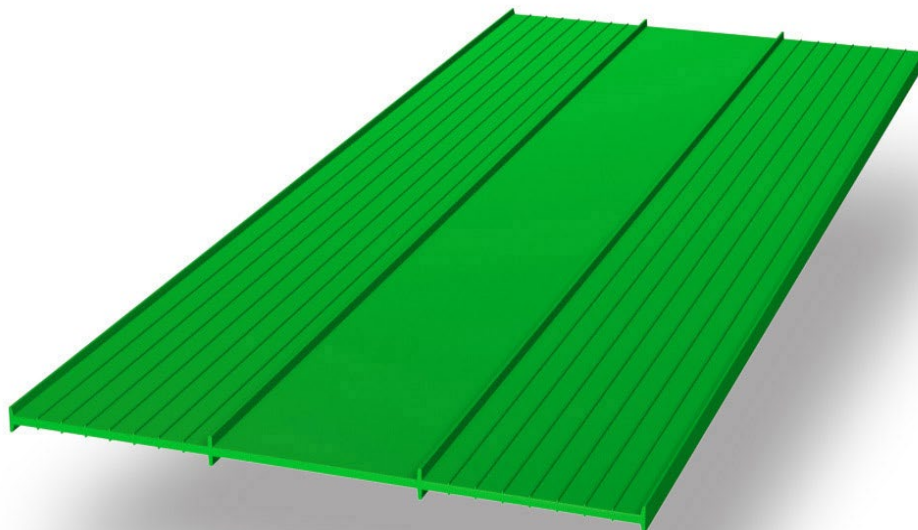


Taśmy uszczelniające do przerw roboczych



Dzięki zabetonowaniu taśmy i usytuowaniu piór kotwiących uzyskuje się bardzo dobre połączenie w przekroju betonowym jak i wydłużenie drogi dla wody celem uszczelnienia przerwy. Część rozciągliwa służy do elastycznego połączenia elementów budowlanych. Taśmy do przerw roboczych zgrzewa się szczelnie przy zastosowaniu trzonek spawalniczych lub urządzeń na gorące powietrze.

ZALETY

surowiec podstawowy PVC-P
doskonała zgrzewalność
wg normy DIN odporna na działanie związków bitumicznych (BV) lub nie (NB)
wg normy zakładowej odporna na działanie związków bitumicznych (BV) lub nieodporna (NB) oraz obojętna pod względem fizjologicznym
wg normy zakładowej dostępna także wersja zbrojona stałą, lub z wykonanymi otworami do mocowania

ZASTOSOWANIE

Wysokiej jakości taśmy uszczelniające KUNEX® stosowane są w różnych przerwach roboczych (w poziomie i pionie) poddanych działaniu wody naporowej i nienaporowej, lub środowisku wilgotnym:

w przerwach roboczych pomiędzy łątą fundamentową i ścianą oraz ścianą i stropem

w przerwach roboczych pomiędzy płytami fundamentowymi, ścianami lub w stropach

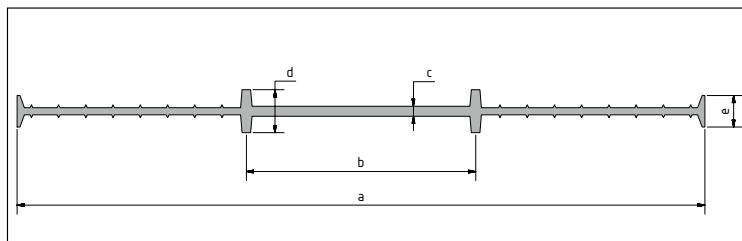
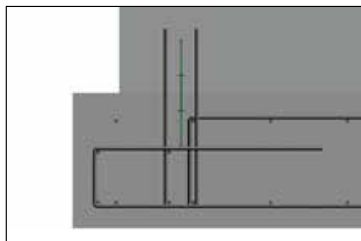
w szczelinach pozornych w konstrukcjach monolitycznych i z elementów modułowych.

Wysokiej jakości taśmy uszczelniające KUNEX® dopuszczone są do stosowania w konstrukcjach budowlanych wg wytycznych dla szczelnych konstrukcji betonowych.



Taśmy uszczelniające do przerw roboczych

Taśmy uszczelniające KUNEX® do przerw roboczych - wewnętrzne



Wymiary

Typ wg DIN 18541	Typ wg normy zakładowej	Szerokość a [mm]	Wysokość pióra kotwiącego d [mm]	Szerokość części rozciągliwej b [mm]	Grubość części rozciągliwej c [mm]	Grubość krawędzi taśmy e [mm]	Długość [m]
-	A100S*	100	11	40	3,0	11	25
-	A150	150	15	55	3,5	11	25
-	A190	190	15	70	4,0	11	25
A240 DIN	A240	240	15	80	4,0	11	25
A320 DIN	A320	320	15	100	4,5	11	25
A500 DIN	A500	500	20	150	6,0	11	25

Cechy dodatkowe

Typ	Odporna na działanie związków bitumicznych	Wewnętrzna - zbrojona stałą e=100mm	Wewnętrzna - zbrojona stałą e=125mm	Otwory mocujące
	BV	S	SL	O
A100S*		x		
A150		x		x
A190	x	x	x	x
A240		x	x	x
A320		x	x	x
A500				
A240 DIN	x			
A320 DIN	x			
A500 DIN	x			

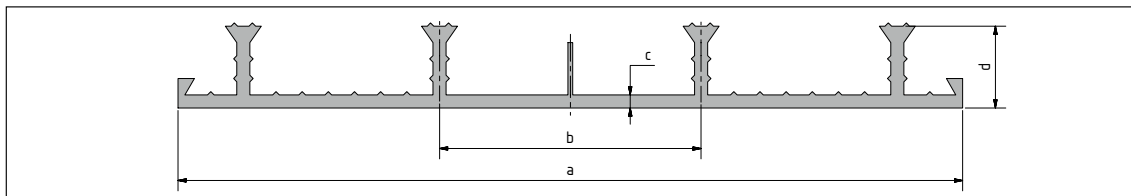
* Taśma uszczelniająca do przerw roboczych typ A100S dostępna tylko jako zbrojona stałą.

Przykłady zastosowania



Taśmy uszczelniające do przerw roboczych

Taśmy uszczelniające KUNEX® do przerw roboczych - zewnętrzne



Typ wg DIN 18541	Typ wg normy zakładowej	Szerokość a [mm]	Wysokość pióra kotwiącego d [mm]	Ilość piór kotwiących	Szerokość części rozciągliwej b [mm]	Grubość części rozciągliwej c [mm]	Długość [m]
	AA190/18	190	18	4	80	3,7	25
AA240/20 DIN	AA240/20	240	20	4	80	4,0	25
AA240/35 DIN	AA240/35	240	35	4	84	4,0	25
	AA320/20	320	20	6	100	4,0	25
AA320/35 DIN	AA320/35	320	35	6	100	4,0	25
AA500/35 DIN	AA500/35	500	35	8	120	4,0	20

Wszystkie taśmy uszczelniające KUNEX® do przerw roboczych zewnętrzne dostępne również jako odporne na działanie związków bitumicznych.

